




# VILLARREAL C.F. s.a.d.

CUARTOS

boletín oficial  
edita: Revista Poble

COPA DE LA UEFA • TEMPORADA 2003 / 2004



## La lucha por la semifinal



CAIXA RURAL VILA-REAL

*La Caixa del nostre poble*





## Partidos de la Copa de la UEFA

### Cuartos de final

G. Burdeos (Francia)	Valencia (España)
O. Marsella (Francia)	Inter Milán (Italia)
Celtic Glasgow (Escocia)	VILLARREAL (España)
PSV Eindhoven (Holanda)	Newcastle (Inglaterra)

## Partidos de la Copa de la UEFA

### Octavos de final

		IDA	VUELTA
<b>VILLARREAL(España)</b>	Roma (Italia)	2-0	1-2
<b>Celtic Glasgow (Escocia)</b>	Barcelona (España)	1-0	0-0
Gençerbirligi (Turquia)	<b>Valencia (España)</b>	1-0	0-2
<b>Newcastle (Inglaterra)</b>	Mallorca (España)	4-1	3-0
Auxerre (Francia)	<b>PSV Eindhoven (Holanda)</b>	1-1	0-3
Benfica (Portugal)	<b>Inter Milán (Italia)</b>	0-0	3-4
Liverpool (Inglaterra)	<b>O. Marsella (Francia)</b>	1-1	1-2
<b>G. Burdeos (Francia)</b>	Brujas (Bélgica)	3-1	1-0



**TANATORIO - FUNERARIA  
SAN JOSE**

Miralcamp, 79 - Tlf. 964 53 84 84

**TELÉFONO 24 HORAS 964 52 03 55**

C/ Sangre, 19 • VILA-REAL



**VILLARREAL c.f. s.a.d.**

EDITA:  
Vila-real Comunicació i Disseny S.L.  
www.revistapoble.com

Pascual Cabedo, Antonio Pradas

COLABORACIÓN:  
Santi Broch

**Poble**  
DIRECTOR:  
Juanjo Clemente Cabedo

PUBLICIDAD:  
964 53 09 81

Revista autorizada por el Villarreal c.f. s.a.d.  
FOTOGRAFÍA:



## FERNANDO ROIG presidente

Hoy es un día especial, histórico, diferente y emotivo. Hoy el conjunto amarillo puede pasar a las semifinales de la UEFA. Una cita inolvidable y realmente preciosa que sólo un grupo muy reducido de equipos ha podido alcanzar. Hoy, El Madrigal, es la fiesta del fútbol y debe seguir siéndolo después del partido. En este sentido, el presidente del Villarreal, Fernando Roig, espera que nuestro club siga adelante *"hay muchas espe-*

## "Hacer historia depende de todos"

*ranzas depositadas en la UEFA y hay posibilidades de seguir adelante y alcanzar la semifinal. Hoy nuestro equipo puede hacer historia y tenemos que ayudarle hasta el último momento".*

En cuanto al respaldo de la afición, Roig indicó que *"El Madrigal presentará una buena entrada y el ambiente en las gradas será formidable"*. Además, añadió que *"espera que el comportamiento sea ejemplar"*.

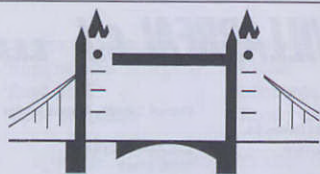


## TRANSPORTES INTERNACIONALES



## TRAVILL

Avda. de Castellón, sin Apdo. 48 VILLARREAL (Castellón) España Tel: 964 52 04 49 Fax: 964 52 30 20



## LONDON BRIDGE CENTRO DE INGLES

## INGLÉS - ALEMÁN

GRUPOS REDUCIDOS • PRUEBA GRATUITA DE NIVEL INTERNET  
SEGUIMIENTO PERSONALIZADO CON INFORMES TRIMESTRALES  
CLASES INTERACTIVAS CON MULTIMEDIA  
EN NUESTROS CENTROS O EN SU EMPRESA

Calvari, 2 - baix • Tel: 964 52 03 51 - Aragó, 4 - entlo. 1 • Tel: 964 53 76 09  
12540 Vila-real - e-mail: mgomezmon@nexo.es



*por parte de los aficionados del Celtic y que la afición local anime más que nunca a nuestro equipo".*

Para el máximo responsable de la entidad, **"llegar donde lo ha hecho el Villarreal es histórico y por lo tanto satisfactorio para todos"**. No obstante, **"una vez puestos a estas alturas de la competición europea, y a tan sólo un paso de la semifinal es posible conseguirlo. Hay que hacer toda la**

**fuerza del mundo.hasta el momento que pite el final del encuentro"**.

Finalmente, Roig recordó el ambiente extraordinario que se vivió en las gradas del Celtic Park y se mostró realmente maravillado por el apoyo incondicional que brinda siempre la hinchada escocesa.

**"Hay que hacer toda la fuerza del mundo hasta el final"**

**FERNANDO ROIG**  
presidente



Barceló



Viatges

12540 Villarreal (Castellón)

Tel.: 964 53 64 83 - Fax: 964 52 13 29

**RESERVA TUS VACACIONES DEL 2004  
a precios del 2003**

**Para viajar desde el 01-05-04 hasta el 31-10-04**  
Reservas hasta el 15-04-04



# ALEJANDRO JOYAS

Tel.: 964 53 74 01  
12540 VILA-REAL (Castellón)  
[www.alejandroyas.com](http://www.alejandroyas.com)

**iii NUEVA DIRECCIÓN !!! C/MAYOR SAN JAIME, 8**



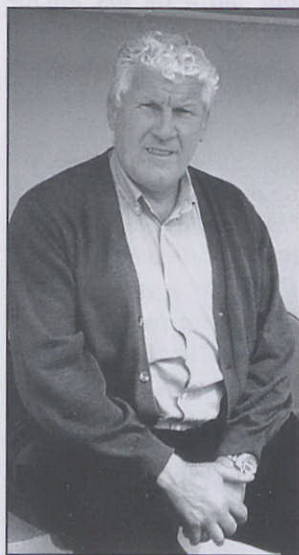
## PAQUITO entrenador

El entrenador del Villarreal, Paquito, espera pasar a la semifinal y lograr una victoria esta noche ante uno de los equipos que califica **"como muy importante y complicados"**. En cuanto al Celtic de Glasgow, el técnico amarillo destaca en líneas generales a todo el conjunto. Un equipo que bajo su opinión se conocen a la perfección y realizan un juego estudiado y de mucha lucha, fuerza y al mismo tiempo no exento

## "Tendremos que estar muy atentos al contragolpe del Celtic"

de técnica. Todo esto ha sido posible por la dirección de Martín O'Neill, el responsable deportivo, que se hizo cargo del equipo escocés en el 2000 y que desde entonces ha ganado ya dos Ligas, una Copa de Escocia y un subcampeonato de la UEFA.

Paquito advierte del contragolpe escocés que pueden llevar a cabo en El Madrigal y en especial dos hombres. **"Henrik Larsson llevan más de 30 goles en la actual temporada entre**



**LUCCIOLA**  
*abbagliante*

RISTORANTE • PIZZERIA

Au. França, 50 - Vila-real

Tel. 964 53 24 44

TRADIZIONE E FANTASIA

SUMINISTROS INDUSTRIALES Y AGRÍCOLAS



LA TRANQUILIDAD DE NUESTROS CLIENTES, NUESTRO SERVICIO POST-VENTA

DISTRIBUIDOR DE:  
Soldadores LINCOLN KD • Material de protección  
Mochilas • Motobombas • Grupos electrogenos  
Herramientas Dingo y Usag

Tel. Comercio: 964 52 04 93  
Tel. Servicio Técnico: 964 52 28 65  
Tel. Administración: 964 52 04 10  
12540 VILA-REAL

MECÁNICA / CHAPA - PINTURA  
**FULGOR**

*El taller de hoy.*

Servicio integral del automóvil

C/ Cronista Traver, 29 - 31 • 12540 Vila-real (Castellón)

Tel.: 964 520 620 - Fax: 964 532 843

www.vila-real.com/fulgor • fulgor@nexo.es

**ADSUCAP, S.A.**  
**EXCAVACIONES**  
MANUEL CAPDEVILA E HIJOS

TRANSFORMACIONES AGRICOLAS  
MOVIMIENTOS DE TIERRAS • EXCAVACIONES

Ctra. Viver - Pto. Burriana, 20  
12540 VILLARREAL (Castellón)  
Tel. 964 53 36 12 • Fax. 964 53 76 88  
e-mail: adsucap@teleline.es



## PAQUITO entrenador

**Liga, Champions, UEFA y Copa. Se trata de un hombre goleador y peligroso**", indicó. Asimismo, comenta que **"Sutton no se queda atrás en nada"**.

Por lo que respecto al conjunto amarillo, comentó que intentará estar muy atento durante

todo el partido y utilizar las armas necesarias para conseguir **"un paso histórico para nuestra entidad y toda la provincia"**. Para llevar el barco a buen puerto, el técnico aludió a la entrega, concentración y buen hacer en el terreno de juego.



**"Vamos a intentar dar el mayor paso histórico de la entidad"**

## EL DIA MÉS FELIÇ DE LA SEVA VIDA

PRIMERA COMUNIÓ

*Faci la seva llista de comunió  
i li regalem un magnífic àlbum de plata.  
Ofereim excel·lents condicions.*

PIAGET Cartier HUBLOT OMEGA IWC gentschies CORUJ TAGHEUER BAUME & MERCIER LONGINES GUCCI JOCMAN



# SSS

SORIGUE  
JOIERS

CARRER COLON, 15  
12540 VILA-REAL · T. 964 506 118  
GRANOLLERS / MATARÓ / BARCELONA

8

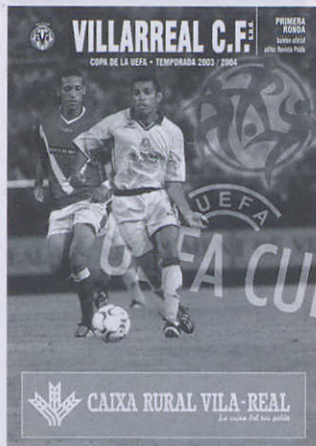
VILLARREAL C.F. SAD



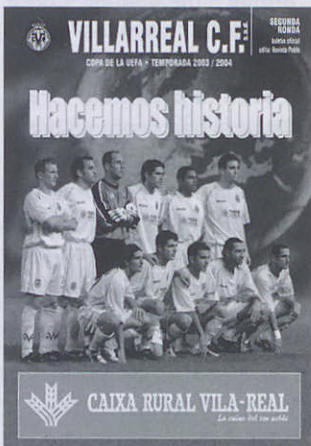
# UEFA CUP

de la Plana, del Millars,

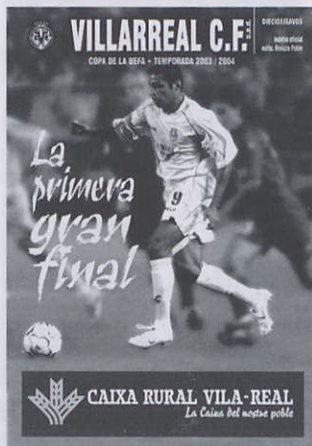
# EL VILLARREAL



PRIMERA RONDA



SEGUNDA RONDA



DIECISEISAVOS

## BAR - RESTAURANTE JUANI



Piedad, 149 · Tel. 964 52 52 93

## PROYVI

CONSTRUIMOS TUS PROYECTOS

PROMOCIONES · CONSTRUCCIONES  
REFORMAS · NAVES INDUSTRIALES

C/Huesca, 15 entlo. - Tel. y Fax: 964 53 61 54  
VILA-REAL (Castellón)



### TECNO VILA-REAL S.A.L.

VENTA Y REPARACIÓN DE AUTOMÓVILES

### NUEVAS INSTALACIONES

Avda. Francia, 62  
Tef. y Fax: 964 52 80 08 · 12540 VILA-REAL

### JOIERIA



### RELOTGERIA

## LOLA ALVARO

ARTESANS JOIERS · MAGATZEMISTES

C/. Comunió, 39  
Tif. y Fax: 964 53 86 53  
12540 VILA-REAL (Castellón)





# EN LA UEFA



OCTAVOS



CUARTOS

## ... SEGUIMOS HACIENDO HISTORIA



**GESTIÓN Y VOLUMEN, S.L.**  
CONSTRUCCIONES  
telf.: 964 52 61 45

## REFORMAS REFORMAS REFORMAS REFORMAS

Plaza Mayor, 12 5°  
12540 Vila-real  
Móvil: 655 83 68 54  
Fax: 964 53 47 94



**DIVISIÓ ESTÈTICA:**  
maquillaje - tratamientos faciales - pestaños - manos y pies  
tratamientos corporales - depilación - tratamientos especiales  
**DIVISIÓ MÈDICA:**  
mesoterapia - esclerosis de varices - implantes de colàgeno  
**DIVISIÓ CABELLOS:**  
microinjerto de cabellos - terapias y diagnòstics capilares

**PELUQUERÍA  
HOMBRE Y MUJER**

IMAGEN



C/ L'Alguer, 9  
Telf.: 964 52 62 03

Vila-real

Plza L'Alguer, 3  
Telf.: 964 52 79 77

# 10

VILLARREAL C.F. SAD



# UEFA CUP

per l'equip més exemplar.

## EL RIVAL la plantilla

1	Dani Milosevic	PORTERO
20	Robert Douglas	PORTERO
21	Magnus Hedman	PORTERO
22	David Marshall	PORTERO
5	Joos Valgaeren	DEFENSA
6	Bobo Balde	DEFENSA
16	Ulrik Laursen	DEFENSA
23	Stanislav Varga	DEFENSA
41	John Kennedy	DEFENSA

*Decoración · Llums de Noche · Regalos empresa · Muebles*

**Aura** [www.aura-shop.net](http://www.aura-shop.net)

Avinguda La Murà 10 B · 12540 Vila-real · 964 53 90 10

**Poble**<sup>®</sup>  
La revista de Vila-real

**Tots els mesos  
al seu quiosc**

Vilavella, 152 · 12540 VILLARREAL (Castellón)

**MIPER**<sup>®</sup>  
RADIADORES C.A.B.

- LIMPIEZA Y REPARACIÓN DE RADIADORES, AUTOMÓVILES E INDUSTRIA
- CAMBIO DE TUBOS DE ESCAPE
- CAMBIO DE ACEITE Y FILTROS (SERVICIO RÁPIDO)
- REPARACIÓN Y CARGA DE AIRE ACONDICIONADO

Tel: 964 526 166 · Móvil: 630 066 327  
Fax: 964 52 90 31

**m | lotrammsa**  
logística & transportes  
Martínez Moreno s.a.

Móvil 608 967 670 • Tel: 964 622 605  
Fax: 964 621 099

Servicio de Grupaje de Azulejos, Distribución y Almacenaje en Castellón

Almacén: Ctra. Betxi - apeadero Km. 0'5 - Betxi  
Oficina: Francisco Tárrega, 57-1<sup>ª</sup>C

12.540 Vila-real

# ESPORT SOLIDARI

camisetes  
per als  
participants

24 d'Abril  
8-21 h



# MULLA'T

per l'Esclerosi Múltiple

Per a participar cal que vingues a la piscina coberta municipal a nadar 50 metres aportant 5 euros com a col·laboració amb l'associació

Una altra forma de col·laborar: N° compte Bancaixa 2077 0568 63 1100381982


[aemc@wanadoo.es](mailto:aemc@wanadoo.es)

Organitza:



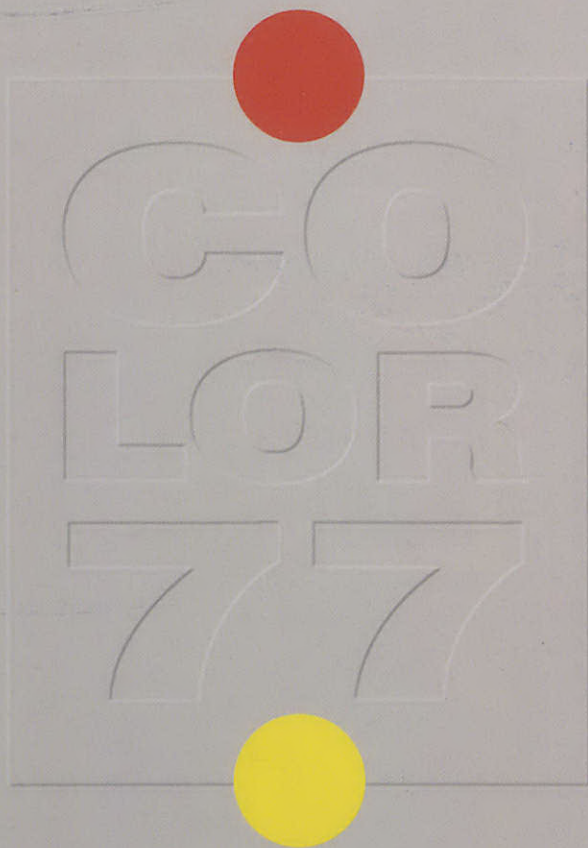
Col·labora:





Más de 25 años de  
experiencia en decoración  
integral y cientos de  
grandes proyectos  
realizados: una buena  
razón para confiar en  
COLOR 77

ESENCIA MODAS (Vila-real)



P. I. Imepiel, par 11 y 12  
12600 Vall d'Uxó (Castellón)

Telf.: 964 69 02 20 • Fax: 964 66 01 62

Avda. Aragón, 9  
44002 Teruel

Telf.: 978 61 19 65 - 978 61 71 99

**[www.color77.com](http://www.color77.com)**  
**[distribución@color77.com](mailto:distribución@color77.com)**

**CREANDO ESTILO**

# ¿Tienes preparado tu jardín?

**Nosotros ya tenemos los muebles.**

En ALBANI MOBILIARIO, hemos preparado la más amplia exposición de la firma KETTAL en mobiliario para terraza y jardín de Castellón. Los acabados en resina de primera calidad y el aluminio fundido, combinado con la teca de exterior, garantizan un diseño único en su segmento. No dejes pasar esta gran oportunidad.

**COMPRA AHORA TUS MUEBLES Y PÁGALOS  
HASTA EN 30 MESES SIN INTERESES**



Albani mobiliario es distribuidor de: **KETTAL**

**Especialistas en muebles**

Crta. Nacional 340, km. 60,8

Tel. 964 53 81 38. Fax. 964 53 81 46

VILLARREAL (Castellón)

Sábados tarde abierto



COLECCIÓN MEDITERRÁNEA



COLECCIÓN KORE



COLECCIÓN SOFT



COLECCIÓN DELTA



COLECCIÓN SINGO



COLECCIÓN BAMBU

Els nostres colors  
són el blau i el groc



# UEFA CUP

VILLARREAL C.F. SAD

# 15

## EL RIVAL la plantilla

3	Mohamed Sylla	CENTROCAMPISTA
4	Jackie McNamara	CENTROCAMPISTA
8	Alan Thompson	CENTROCAMPISTA
11	Stephen Pearson	CENTROCAMPISTA
14	Paul Lambert	CENTROCAMPISTA
15	Bobby Petta	CENTROCAMPISTA
18	Neil Lennon	CENTROCAMPISTA
19	Stillian Petrov	CENTROCAMPISTA
35	Johan Mjällby	CENTROCAMPISTA
43	Liam Miller	CENTROCAMPISTA
7	Henrik Larsson	DELANTERO
9	Chris Sutton	DELANTERO
10	John Hartson	DELANTERO
12	David Fernández	DELANTERO
17	Didier Agathe	DELANTERO
25	Anthony Mc Parland	DELANTERO
29	Shaun Maloney	DELANTERO
32	Bryan Prunty	DELANTERO
33	Ross Wallace	DELANTERO
37	Craig Beattie	DELANTERO
39	James Smith	DELANTERO



*Dra. Reyes Mirete*

Enfermedades de la piel y el cabello  
Depilación médica con láser

CONSULTA PREVIA PETICIÓN DE HORA

Av. Fco. Tárrega, 28 - Tel.: 964 52 30 06 - Vila-real  
Pza. Centre, 2 - Tel.: 964 69 22 46 - Vall d'Uixó  
Tel.: 626 75 18 60

**CONTENEDORES Y EXCAVACIONES**

## OSCAR RUBERT S.L.

**964 53 40 39**



# CERAMICA MERIDIANO

Camino Viejo Castellón - Onda, s/n Apdo. Correos, 74 · 12540 VILA-REAL  
Teléfonos 964 52 67 15 · Fax 964 53 03 78 e-mail: meridiano@ceramicameridiano.com

**16**

VILLARREAL C.F. SAD

**UEFA CUP**

i els nostres amors pel Villarreal

## El Celtic Glasgow, finalista de la UEFA en la temporada anterior

### El rival del Villarreal ha conseguido una Copa de Europa, 38 Ligas, 31 Copas y 22 Copas de Liga

El rival del Villarreal es un club que ha conseguido un Copa de Europa, 38 ligas, 31 Copas y 22 Copas de Liga. El verano pasado volvió a disputar una final europea 33 años después, pero se le escapó la Copa de la UEFA ante el Oporto. El conjunto escocés perdió por dos a tres ante el Oporto, en la final que se disputó en Sevilla.

Los "Bhoys" se encuentran invictos en su liga y acaban de alcanzar la Copa escocesa tras imponerse a su eterno rival, el Glasgow Rangers. Este año han llegado a la UEFA procedentes de la Liga de Campeones. Encuadrados con Bayern, Anderlecht y Lyon, tuvo sus opciones hasta el final.

El Celtic es el primer equipo británico que ganó la Copa de Europa.

Martín O'Neill es el entrenador y su principal estrella es Henrik Larsson, que incluso se comenta que podría recalar la próxima temporada en el fútbol español al tener un acuerdo firmado con el Barcelona. El Celtic apeó al Barcelona y quiere, al igual que el Villarreal, llegar lo más lejos posible en la Copa de la UEFA.

El Celtic fue fundado por una orden religiosa de sacerdotes católicos irlandeses y pretendía ser el sitio de acogida para los emigrantes de la vecina Irlanda. Llevan 112 años en Primera División

Uniasser Digital Centre

Ducat d'Atenes, 8 baix  
Tel.: 964 50 50 95

## CONOCE TU NUEVO DISTRIBUIDOR ONO EN VILA-REAL

Si contratas ONO 4000D antes del 30/04/2004 tendrás

## GRATIS R. MADRID/BARCELONA

Por sólo 27'90€/mes  
durante los tres primeros meses

ALTA LA INSTALACION  
TODAS TUS LLAMADAS LOCALES ONO  
TODAS TUS LLAMADAS PROVINCIALES ONO  
LOS TRES CANALES DE GRAN VIA

GRATIS  
GRATIS  
GRATIS PARA TODA LA VIDA  
GRATIS HASTA EL 2005  
GRATIS DURANTE 3 MESES

# PAMESA

## CERAMICA

# COMPACTO

## COMPACTO PIEDRA

## COMPACT GLASS

## PREMIER

## AGATHA RUIZ DE LA PRADA

Ctra. Alcora, s/n. - Apdo. Correos, 14

12550 ALMAZORA (Castellón)

Tel.: 964 50 75 00 - Fax: 964 52 27 16 - 964 53 27 31





de forma consecutiva.

Tienen uno de los campos más emblemáticos el Celtic Park que se inauguró en 1903 y cuenta con una capacidad de más de 60.000 espectadores. Comparte protagonismo en Glasgow con el Hampden Park y el Ibrox Park.



## FICHA TÉCNICA:

**NOMBRE DEL CLUB:**

Celtic Glasgow

**AÑO DE FUNDACIÓN:**

1888

**EQUIPACIÓN:**

Camiseta blanca con rayas verdes horizontales y pantalón blanco.

**ESTADIO:**

Celtic Park

**CAPACIDAD:**

60.501 espectadores.

**PALMARÉS:**

1 Copa de Europa, 38 Ligas, 31 Copas y 12 Copas de Liga.

Comunicaciones  
**MENEU S.L.**



Centrales Telefónicas  
Telefonía fija y DECT  
Software tarificación

Tel. 964623023 [www.meneumeneu.com](http://www.meneumeneu.com)



J.A. MANSILLA  
S. BARRACHINA

**esport**

TORREHERMOSA, 23

TELEF.: 964 53 43 37



**PROINSTA**  
VILA-REAL, S.L.L.

INSTAL·LACIONS ELÈCTRIQUES  
I AUTOMATISMES INDUSTRIALS

Camino Artana Pol. Ind. Alaplana Nave nº 7  
Telf.: 964 05 28 20 • Fax: 964 05 28 21  
[proinsta.3110@cajarural.com](mailto:proinsta.3110@cajarural.com)



**Vilamarc**

TENDA DE MARCS DECORATIUS I EXPOSICIONS

SALA DE EXPOSICIONS  
**"RACÓ DE L'ART"**

TOT UN MON EN  
REGALS I DECORACIÓ

C/ Pare Lluís M<sup>e</sup> Llop, 50 Baix  
Tel. Fax 964 53 71 21 • 12540 Vila-real  
[www.usuarios.lycos.es/vilamarc](http://www.usuarios.lycos.es/vilamarc)



## Las últimas 32 finales

AÑO	PARTIDOS	RESULTADOS
1971	Wolves Tottenham	1-2 1-1
1972	Liverpool Mönchengladbach	0-2 3-0
1973	Tottenham Feyenoord	2-2 0-2
1974	Mönchengladbach Twente	5-1 0-0
1975	Liverpool Club Brugge	1-1 3-2
1976	Juventus Athletic	1-2 1-0
1977	Bastia PSV	0-0 0-3
1978	Crvena Zvezda Mönchengladbach	1-1 0-1
1979	Mönchengladbach Eintracht	3-2 0-1
1980	Ipswich Alkmaar	2-4 3-0
1981	Göteborg Hamburg	3-0 1-0
1982	Anderlech Benfica	1-1 1-0
1983	Anderlech Tottenham	1-1 1-1 (3-4 pen.)
1984	Videoton R. Madrid	0-3 1-0
1985	R. Madrid Köln	0-2 5-1
1986	Göteborg Dundee United	1-1 1-0



*Javier Sanchez*

CORREDURIA DE SEGUROS, S.L.

Ramón y Cajal, 21 1º - VILA-REAL (Castellón)

Vía Lietana, 30 3ºQ - BARCELONA

Tel.: 964 53 05 65 - Fax: 964 50 03 88

e-mail: javier@mediadoresjaviersanchez.com • www.mediadoresjaviersanchez.com



**MAG-60-VI, S.L.**

MATERIALES DE CONSTRUCCIÓN  
IMPERMEABILIZANTES SANEAMIENTO · TUBERIAS  
PLÁSTICO FIBROCEMENTO

NUEVA DIRECCIÓN

Carretera Villarreal- Onda, km.1,5

Tel./Fax 964 52 05 17

12540 VILLARREAL (Castellón)



HOTEL  
VILA-REAL  
**PALACE**

Arcadi García Sanz, 1  
Tel. 964 50 66 00 · VILA-REAL

Con un restaurante extraordinario:

**VERSALLES.**

Abierto a todo el público.

Excelente cocina y excepcional carta de vinos.

Comidas de trabajo, familiares y cualquier acontecimiento.

Entre con toda libertad en el Vila-real Palace  
y conozca el **RESTAURANTE VERSALLES.**

Canteu penyes!



# UEFA CUP

VILLARREAL C.F. SAD **19**

AÑO	PARTIDOS	RESULTADOS
1987	Espanyol Leverkusen	3-0 0-3 (2-3 pen.)
1988	Napoli Stuttgart	3-3 2-1
1989	Juventus Fiorentina	0-0 3-1
1990	Internazionale Roma	0-1 2-0
1991	Torino Ajax	2-2 0-0
1992	Dortmund Juventus	1-3 0-3
1993	Salzburg Internazionale	0-1 0-1
1994	Parma Juventus	1-1 1-0
1995	Bayern Bordeaux	3-1 2-0
1996	Schalke Internazionale	0-1 1-0 (4-1 pen.)
1997	Lazio Internazionale	0-3
1998	Parma Marsella	3-0
1999	Galatasaray Arsenal	0-0 (4-1 pen.)
2000	Liverpool Alavés	5-4
2001	Feyenoord Dortmund	3-2
2002	Celtic Porto	2-3

CARPINTERÍA DE ALUMINIO Y CERRAJERÍA  
MAMPARAS DE BAÑO Y DUCHA • CERRAMIENTOS TERRAZAS  
MOSQUITERAS ENROLLABLES Y CORREDERAS  
VENECIANAS Y MALLORQUINAS  
FORRADO DE VENTANAS Y PUERTAS SIN NECESIDAD DE OBRA  
PRESUPUESTO DE OBRA SIN COMPROMISO

**BMB** Alusystem, s.l.  
CARRETERA BURRIANA, 78  
TELÉFONO/FAX 964 52 09 47  
12540 VILLARREAL

**PAPYRO IMPRESS**

Cópies y ploteados de planos - Escaneado de planos hasta A0 - Ampliaciones y reducciones de planos.  
Copias e impresiones b/n y color desde todo tipo de soportes informáticos sin límites de formatos y cantidades.  
Encuademaciones de todo tipo: espiral, gusanillo, sémica, chapa (tapa dura o blanda), contabilidad, facturas.  
Cartelería digital de gran formato para interior y exterior - Edición Digital: papel comercial, dpticos, catálogos,  
sajetera comercial y personal sin mínimos de cantidades.  
Personalización de carpetas (blancas o de color), albumenbrils de ordenador, calendarios, puzos.

**CAD COPY DIGITAL**  
Avda. Francisco Tárrega, 32 Vlla-real  
Tel: 964 52 84 19 - Tel./Fax: 51 53 85 [www.papyrimpress.com](http://www.papyrimpress.com)

**KIA** *Peset Vidal, S.L.* **MAZDA**

FERRETERIA • BRICOLAGE • JARDIN • VENTA Y REPARACIÓN GENERAL  
MAQUINARIA Y SUMINISTROS AGRÍCOLAS, INDUSTRIALES Y CERÁMICOS

Fueros de Valencia, 15 al 23  
12540 VILLARREAL (Castellón)

Tel.: 964 52 29 06  
Tel. Taller: 964 53 08 01

Fax: 964 53 89 79  
e-mail: [pesauto@teleline.es](mailto:pesauto@teleline.es)

20

VILLARREAL C.F. SAD



UEFA CUP

Canta afició!

# ¿Dónde se juega la final?

La ciudad sueca de Goteborg será escenario de la final de la Copa de la UEFA. Una de las poblaciones más importantes del siglo XIX desde el punto de vista industrial. Se caracteriza por unas amplias avenidas, canales, calles sembradas de árboles en línea y parques espaciosos que le proporcionan un aspecto precioso en todos los grandes eventos que se llevan a cabo. La ciudad fue construida siguiendo el estilo de diseñadores holandeses en el año 1600.

El estadio que albergará la final, el

Nya Ullevi, fue construido en 1916 y ha experimentado algunas mejoras. Tiene unos cables de acero blanco que sujetan el tejado ondulado y coronado por unas grandes torres brillantes.

En cuanto a la capacidad del estadio, el total de espectadores es de 40.000 y alrededor de 22.000 estarán reservados a los seguidores de los equipos finalistas y cada club recibirá un total de 11.000 entradas. Además se pedirá a los seguidores de ambos equipos que adquieran sus entradas directamente a través de los distribui-

**JMG**  
SEGUROS

**Juan Manuel  
Monzó García**

Agencia de Seguros

Mayor San Jaime, 22 Galería Local 6  
Tel. y Fax 964 53 81 27  
e-mail: decada@ctv.es  
Vila-real - Castellón

**STUDI TECLES**

CENTRO DE ESTUDIOS

Todo tipo de repastos.  
Acceso a los ciclos formativos.  
Graduado en E.S.O.  
Acceso Universidad.

Molino, 11

Telf.: 964 52 15 48 - Fax: 964 53 35 55  
www.studitecles.com



**NOVGRES**

Ctra. Valencia - Barcelona, Km. 56,7  
Tel.: 964 53 33 60 Fax: 964 52 33 89  
Apto. 219 - 12540 VILLARREAL, Castellón

FABRICA DE PAVIMENTO EN GRES Y REVESTIMIENTO MONOCOCCION



dores oficiales. Alrededor de un cuarto de la capacidad total de las localidades estarán reservadas a aficionados neutrales de Suecia y del resto del mundo que deseen presenciar el encuentro.

Por otro lado, hay que destacar que la UEFA destinará a la familia del fútbol europeo 6.000 entradas se trata de colaboradores de la UEFA, los organizadores locales, todas las federaciones miembro, socios comerciales y medios de comunicación.

Los precios de las entradas son: Categoría 1ª: 120 euros, categoría 2ª: 70 euros, categoría 2B 60 euros y categoría 3, 50 euros. Las categorías 1ª y 2ª son cubiertas.

**“El estadio que albergará la final es el Nya Ullevi, construido en 1916”**



**ASESVIL**  
AGENCIA INMOBILIARIA

**Para los que buscan calidad de vida tenemos la mayor oferta de viviendas de Vila-real.**

**En construcción y de segunda mano.**



C/ Ecce-Homo, 24 • 12540 VILA-REAL (Castellón) • Telf.: 96453 19 42 - Móvil: 609 71 18 90 • e-mail: info@assesvil.com - www.assesvil.com



**Llansola**  
mobiliario de empresa

LLANSOLA Y PRADES, S.L. • Avenida de Valencia, 232 - Tel.: 964 34 02 72 • Ronda Mijares, 36 - Tel.: 964 21 69 98 - Castellón



## Pellegrini, nuevo entrenador del Villarreal para la próxima temporada



### DATOS PERSONALES

**Fecha nacimiento:**

16 de septiembre de 1953

**Nacionalidad:**

Chileno

**Estudios:**

Ingeniero Civil-Pontificia

Universidad Católica de Chile

### TRAYECTORIA COMO JUGADOR

**450 partidos** en Primera

División con el Club

Universidad de Chile

**30 partidos internacionales**

### TRAYECTORIA COMO DIRECTOR TÉCNICO

02-03 River Plate (Arg.)

01-02 San Lorenzo (Arg.)

99-00 Universitaria de Quito

98-99 Club Deportivo Palestino

94-96 Deportivo Univer. Católica

92-93 O'Higgins

90-92 Club Deportivo Palestino

88-89 Universidad de Chile

### TÍTULOS CONSEGUIDOS

Campeón Campeonato Clausura y Vicecampeón Copa Sudamérica (2002-2003) **River Plate**

Campeón Campeonato Clausura y Campeón Copa MERCOSUR (2001-2002) **San Lorenzo**

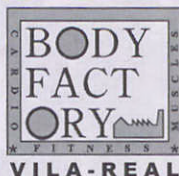
Campeón Torneo Nacional (1999) **Universidad de Quito**

Vicecampeón del Campeonato Nacional y

Campeón de la Copa Chile (1995) **Universidad Católica**

Campeón de la Copa Interamericana y

Vicecampeón del Campeonato Nacional (1994) **Universidad Católica**



Avda. Francia, 8  
Telf.: 964 53 56 70  
12540 VILA-REAL

**DESEA SUERTE AL VILLARREAL C.F.  
EN SU ANDADURA EUROPEA**

*Lo que a ti te gusta*



Torrehermosa, 30-32 - Tel. 964 52 23 83 Villarreal



**CENTRE  
D'IDIOMES  
ESTRANGERS**

## ANGLÈS - ALEMANY FRANCÈS - ITALIÀ

**CURSOS PREPARACIÓ EXAMENS OFICIALS  
CLASSES PARTICULARS I DE GRUP  
PREPARACIÓ A PERSONAL D'EMPRESSES (DESPLAÇAMENT)  
ESTADES A L'ESTRANGER**

C/ PENITÈNCIA, 21 (baix) Tel / Fax 964 535 556 -e-mail: cediesvi@yahoo.es

*edifici*  
**REMIER**

**VENGA a VERLO,**  
*le ASOMBRARÁ su DISTRIBUCIÓN*



## ¡EN CONSTRUCCIÓN!

viviendas de 3 y 4  
dormitorios, áticos  
dúplex.

- Garajes y trasteros.
- Locales comerciales.
- Excelentes calidades.



**677 411 724**  
**964 229 562**  
**964 229 423**

PROMUEVE:



**VIVIENDAS  
JARDÍN**

[www.viviendasjardin.com](http://www.viviendasjardin.com)

COMERCIALIZA:



JUAN A. GALLEN  
AGENCIA INMOBILIARIA

Enlace A-7 y N-340

N-340

Camí Cova del Colom

# VENTA DE SOLARES INDUSTRIALES

Polígono VIA EUROPA

## PROMUEVE

# operdiespa

S.L.

## EN ALMAZORA

### !! ENTREGA INMEDIATA!!

Ubicado en el corazón empresarial e industrial de La Plana, a un paso de Castellón, Vila-real y Almazora.

Con una accesibilidad inmejorable a la autovía A-7 y a la N-340.

Amplias avenidas y fácil aparcamiento.

## INFORMACIÓN

963 512 102

666 487 998

EN EL PROPIO POLÍGONO